

ДЕРЕВЯННЫЕ ВОРОТА БЕЗОПАСНОСТИ EASY CLOSE PRESSURE FIT

Артикул: 2712



Соответствуют
стандарту

EN 1930 : 2011

Ворота безопасности предназначены для детей от 0 до 24 месяцев.

ВНИМАНИЕ: Прочтите инструкции перед установкой: неправильный монтаж может быть опасным. **ВНИМАНИЕ:** Неправильная установка или расположение ворот безопасности может привести к травмам.

ВНИМАНИЕ: эти ворота безопасности нельзя устанавливать на окнах. Эта модель предназначена только для использования дома.

Ворота безопасности следует устанавливать между твердыми, устойчивыми и чистыми опорами, например, в дверном проеме или в верхней/нижней части лестницы. Обязательно используйте крепления, подходящие для нужной поверхности: саморезы по дереву, многоразовый дюбель с шурупом для бетона/газобетона или саморезы по металлу.

ВНИМАНИЕ: Никогда не используйте без упорных чашек.

Ворота закрываются вручную.



← 73,5-81 см →



*Расширитель

Артикул: 0013VS

← 81-89 см →



← 89-97 см →



* Продается отдельно

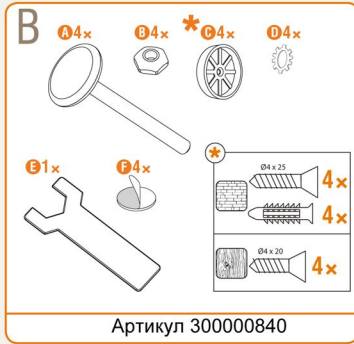

geuther

Heinrich Geuther
Kindermöbel und -geräte GmbH & Co.KG

Verwaltung:
Gartenstraße 19
D - 96268 Mitwitz
Germany

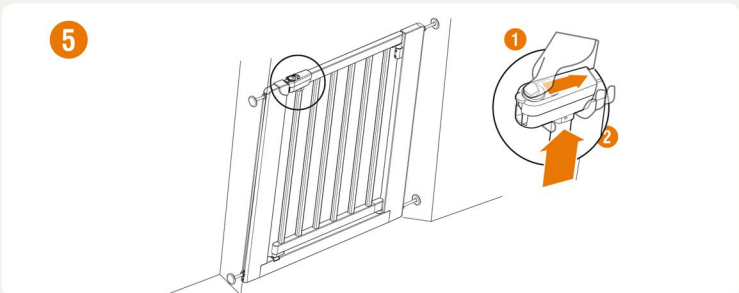
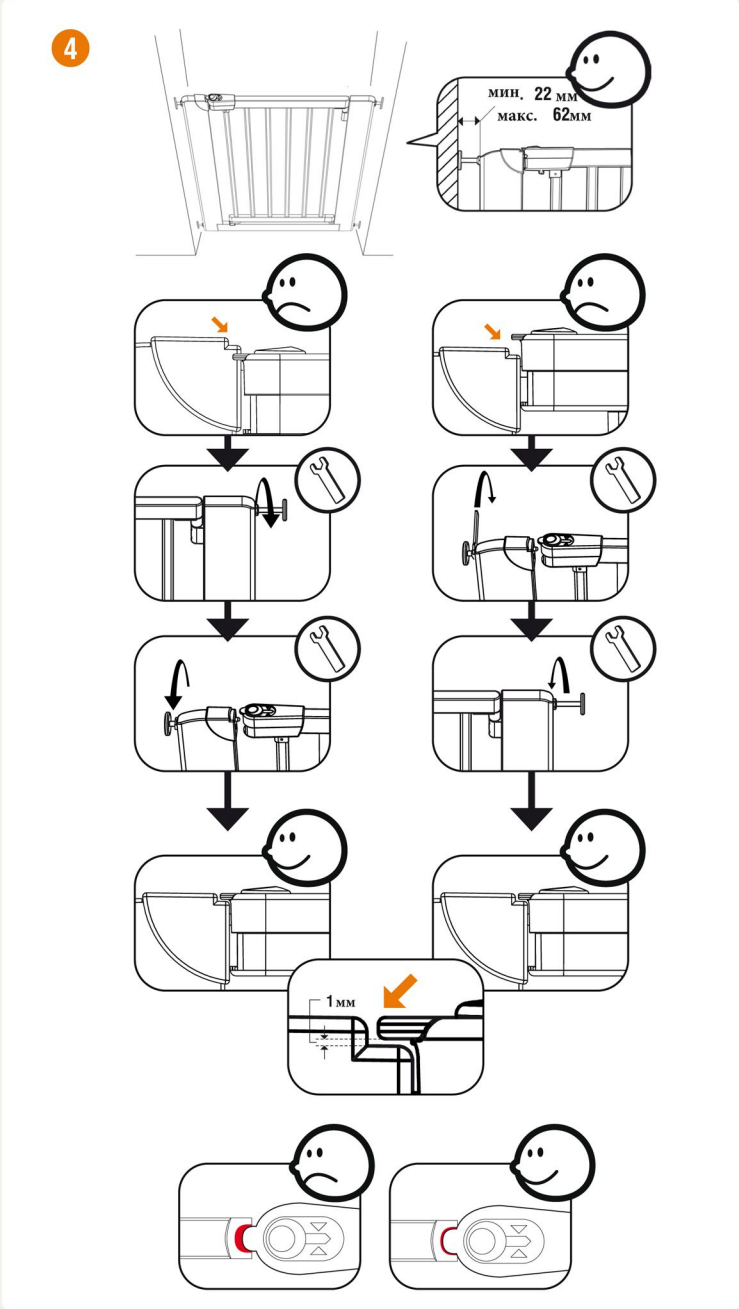
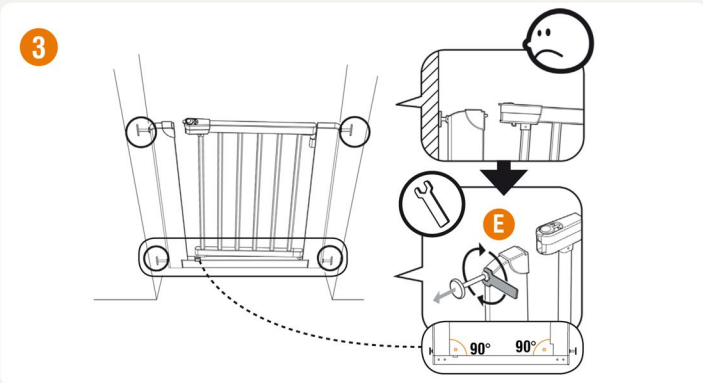
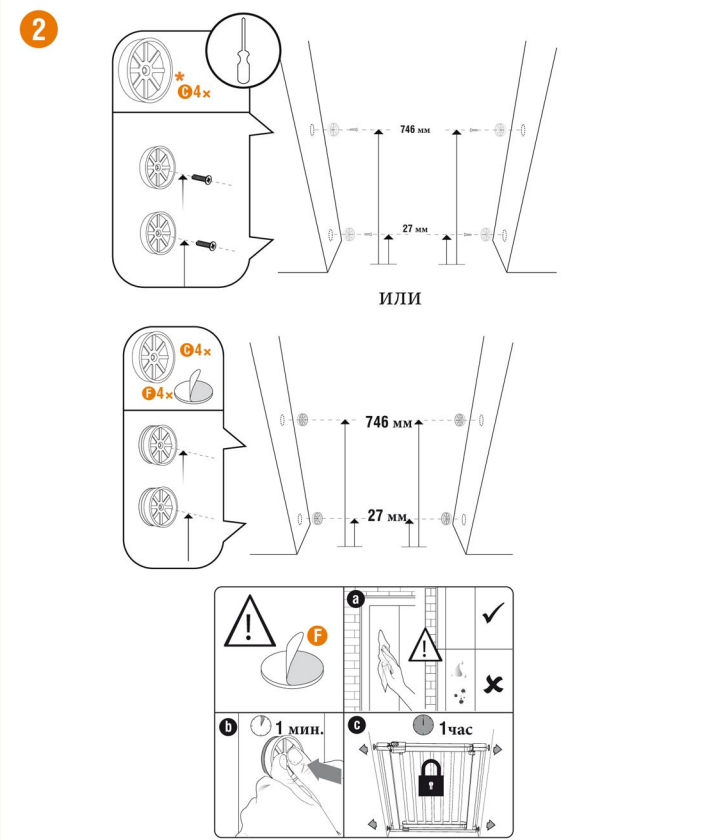
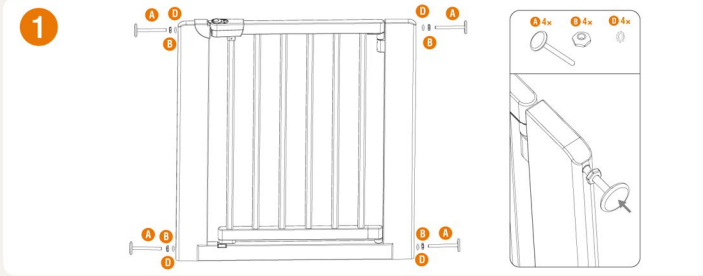
Anlieferung und Versand:
Steinach 1
D - 96268 Mitwitz
Germany

ВАЖНО! ПРОЧТИТЕ И СОХРАНИТЕ ИНСТРУКЦИЮ



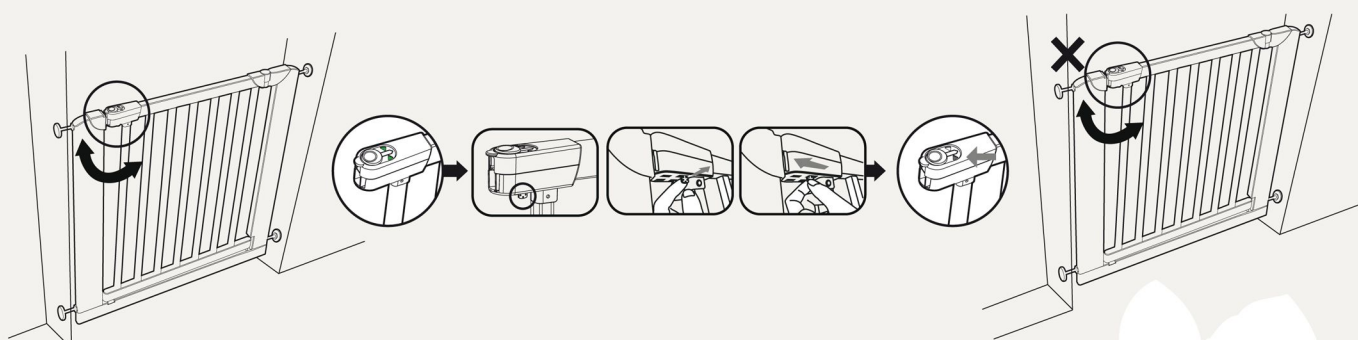
Прочитайте перед установкой! Важная информация

Зазор на ручке ворот безопасности НЕ является браком. Зазор исчезнет, когда ворота будут установлены правильно.



ВАЖНО! ВНИМАТЕЛЬНО СЛЕДУЙТЕ ВСЕМ ИНСТРУКЦИЯМ И СОХРАНИТЕ ИХ ДЛЯ ИСПОЛЬЗОВАНИЯ В БУДУЩЕМ

Направление закрытия ворот



Установка расширителя

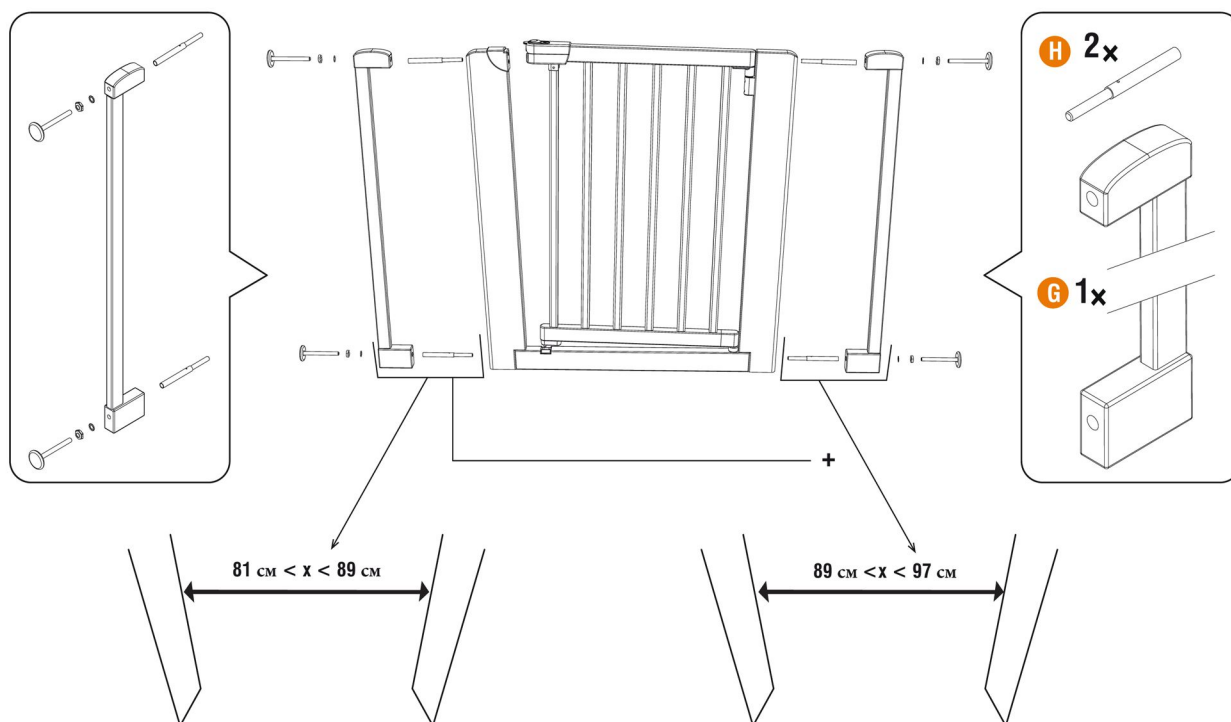
Артикул : 0013VS

H 2x

G 1x



* Продается отдельно



МЕРЫ ПРЕДОСТОРОЖНОСТИ

ВНИМАНИЕ! Никогда не используйте без упорных чаш (фиксаторов).

ВНИМАНИЕ! Неправильное расположение или установка ворот может сделать их опасными.

ВНИМАНИЕ! Не используйте ворота безопасности, если какая-то деталь повреждена или утеряна.

ВНИМАНИЕ! Ворота безопасности нельзя устанавливать на окна.

ВНИМАНИЕ! Прекратите использование ворот безопасности, как только ребенок сможет взбираться на них.

ИНФОРМАЦИЯ О ТОВАРЕ

Ворота, установленные согласно инструкции, между твердыми, чистыми, устойчивыми опорами, соответствуют стандарту EN 1930:2011. Ворота безопасности предназначены для детей в возрасте до 24 месяцев и только для домашнего использования. Никогда не оставляйте ребенка без присмотра. Ворота подходят для проемов шириной от 73 до 81,5 см. Модель подходит для дверных и лестничных (вверху и внизу) проемов. Система закрытия ручную. Убедитесь, что вы используете подходящий тип крепления: саморезы по дереву, многоразовый дюбель с шурупом для бетона/газобетона или саморез по металлу. Ворота должны быть установлены в прочном по конструкции проеме, на опорах не должно быть грязи и жира. Если ворота были сломаны, их нельзя использовать снова.

От расположения ворот относительно лестницы зависит безопасность вашего ребенка:

- Если ворота безопасности используются наверху лестницы, чтобы предотвратить падение с нее, нельзя размещать их ниже уровня верхней ступени. *А
- Если ворота безопасности используются внизу лестницы, чтобы не дать ребенку взбираться по ней, они должны быть установлены на самой низкой ступени. **В

Используйте только оригинальные запасные детали Geuther. Регулярно проверяйте надежность крепления и состояние деталей. В случае необходимости отрегулируйте ворота, следуя этим инструкциям. Не позволяйте детям старшего возраста перелезать через ворота: это чревато травмами. Пожалуйста, убедитесь, что дверца ворот надежно закрывается после каждого использования.

УХОД

Ни одна из деталей ворот не требует смазывания.

Очищайте ворота от загрязнений теплой водой и мягким моющим средством.

Никогда не используйте для чистки растворители, химические порошки и острые инструменты.

